

# MEMBRANAS ADESIVAS

## APLICAÇÕES<sup>[\*]</sup>

[\*] Podem ser aplicadas em vários suportes, incluindo: CLT (Cross Laminated Timber), OSB, contraplacado, alumínio, aço, betão, lajes de betão, placas de gesso cartonado, painéis, etc.

# MÁXIMA PROTEÇÃO

## PRÉ-FABRICO

A colocação de membranas autoadesivas na fábrica é vantajosa em muitos aspetos:

- a membrana é aplicada num painel na horizontal e não na vertical
- a colocação é facilitada porque é efetuada num ambiente mais limpo do que na obra
- uma vez na obra, o painel está pronto, sem necessidade de trabalhos intermédios



Colocação fácil sem necessidade de fitas



Aderência rápida e segura

## TODAS AS VANTAGENS

- **POUPANÇA DE TEMPO:** pré-fabricado é mais rápido
- **POUPANÇA ECONÓMICA:** menos mão-de-obra de montagem, menos risco de danos
- **SEGURANÇA:** as membranas são antiderrapantes, de elevada gramagem e adequadas a vários contextos de aplicação
- **POSSIBILIDADE DE ELEVAÇÃO:** as membranas também são adequadas para sistemas de elevação por vácuo (sujeito a testes na fábrica)
- **PERSONALIZAÇÃO:** todas as membranas autoadesivas são personalizáveis em termos de marca, gramagem e tamanho

## PROTEÇÃO

Os painéis de madeira são protegidos dos agentes atmosféricos, tanto durante o transporte como na obra. As membranas evitam os danos causados pela água, humidade ou outros imprevistos, melhorando a eficácia do processo de construção do edifício.

Graças à autoaderência e sem necessidade de fixação mecânica e de fitas selantes adicionais, a colocação é imediata e rápida, mesmo na obra.



Proteção completa contra danos causados pela água e pelos agentes atmosféricos



Antiderrapante e proteção de painéis



# MEMBRANAS ADESIVAS

## DEFENCE ADHESIVE



Permeabilidade ao vapor	TRASPIR ●	BARRIER
Composição	EVA/PP/cola/liner	Tamanhos disponíveis
Tipo de cola	reposicionável em poucos minutos	1,55/0,99/0,49/0,385 m



## DEFENCE ADHESIVE SPEEDY



Permeabilidade ao vapor	TRASPIR ●	BARRIER
Composição	EVA/PP/cola	Tamanhos disponíveis
Tipo de cola	reposicionável em poucos minutos	1,55/0,49/0,385 m



## DEFENCE ADHESIVE TRASPIR EVO



Permeabilidade ao vapor	● TRASPIR	BARRIER
Composição	PU/PP/cola/liner	Tamanhos disponíveis
Tipo de cola	transpirante, muito estável e durável	1,55/0,99/0,49/0,385 m



## DEFENCE ADHESIVE REMOVABLE



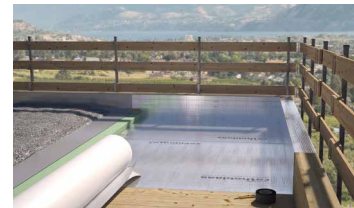
Permeabilidade ao vapor	TRASPIR ●	BARRIER
Composição	PP/cola/liner	Tamanhos disponíveis
Tipo de cola	removível	1,55/0,385 m



## BARRIER ALU NET ADHESIVE 300



Permeabilidade ao vapor	TRASPIR	BARRIER ●
Composição	PET/AL/PE/grid/PE/cola/liner	Tamanhos disponíveis
Tipo de cola	reposicionável em poucos minutos	1,45/0,36 m



## VAPOR ADHESIVE 260



Permeabilidade ao vapor	TRASPIR ●	BARRIER
Composição	PP/PP/PP/cola/liner	Tamanhos disponíveis
Tipo de cola	transpirante, muito estável e durável	1,45/0,36 m



## TRASPIR ADHESIVE 260



Permeabilidade ao vapor	● TRASPIR	BARRIER
Composição	PP/PP/PP/cola/liner	Tamanhos disponíveis
Tipo de cola	transpirante, muito estável e durável	1,45/0,36 m



## TRASPIR EVO UV ADHESIVE



Permeabilidade ao vapor	● TRASPIR	BARRIER
Composição	PP/PU/cola/liner	Tamanhos disponíveis
Tipo de cola	transpirante, muito estável e durável	1,45/0,36 m





VIDEO

## INSTRUÇÕES DE COLOCAÇÃO

### APLICAÇÃO NA FÁBRICA



1 Limpar a superfície.



2 Desenrolar a membrana e aplicá-la no painel. Utilizar um rolo para melhorar a aderência ao suporte.



3 Remover a camada de separação e fazê-la aderir ao suporte de cima para baixo.



4 Remover a segunda camada de separação e fazê-la aderir ao suporte a partir do centro da folha.



5 O pré-tratamento na fábrica simplifica o processo de colocação, poupando tempo e recursos.



6 A membrana adesiva deve envolver todo o painel.



7 Adequadas para sistemas de elevação por vácuo.



8 Os painéis preparados desta forma são facilmente transportados para a obra.

## SOBREPOSIÇÃO NA FÁBRICA



Sobreposição mínima de 150 mm para aplicação vertical ou horizontal. Utilizar um rolo para melhorar a aderência ao suporte.



Remover as duas camadas de separação e fazê-las aderir ao suporte.

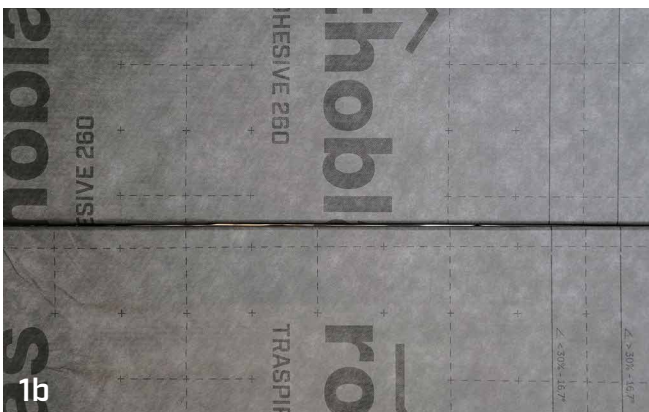
## LIGAÇÃO NA OBRA



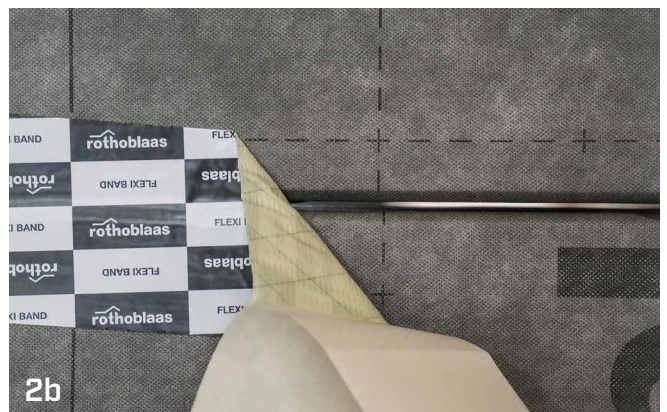
Junta vertical. Aproximar os painéis para os unir na obra.



Unir os painéis na obra utilizando FLEXI60 ou SPEEDY60 nas juntas verticais. Utilizar um rolo para melhorar a aderência da fita ao suporte.



Junta horizontal. Aproximar os painéis para os unir na obra.



Utilizar FLEXI60 ou SPEEDY60 nas juntas horizontais na obra. Para aumentar a segurança das juntas horizontais, utilizar FLEXI100, FLEXI5050, FLEXI7575, SPEEDY100 ou SPEEDY150. Utilizar um rolo para melhorar a aderência da fita ao suporte.

## PRODUTOS RELACIONADOS



**SPEEDY BAND**  
FITA MONOADESIVA UNIVERSAL  
SEM PELÍCULA DE SEPARAÇÃO



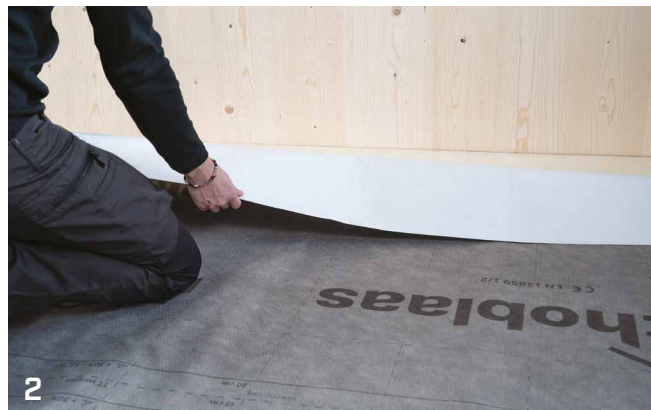
**FLEXI BAND**  
FITA MONOADESIVA UNIVERSAL  
DE ALTA ADESIVIDADE



VIDEO

## INSTRUÇÕES DE COLOCAÇÃO

### APLICAÇÃO NA LAJE



### SELAGEM SISTEMAS DE FIXAÇÃO



1 SPEEDY BAND 300, FLEXI BAND, PLASTER BAND

2 PROTECT, BYTUM BAND  
PRIMER SPRAY, PRIMER

## INSTRUÇÕES DE COLOCAÇÃO

### APLICAÇÃO NA PAREDE



Cortar as aberturas das janelas.



Aplicar a membrana.

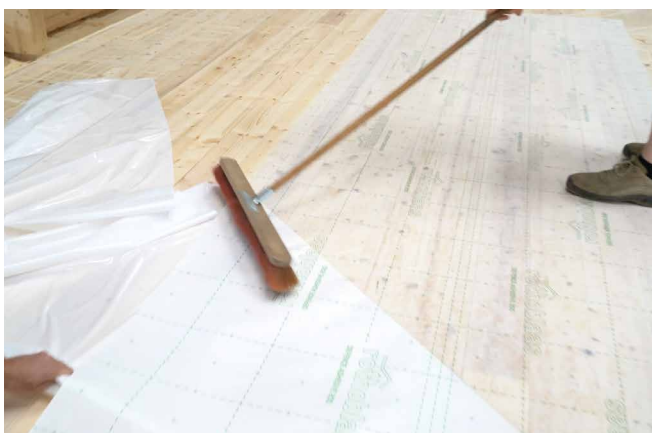
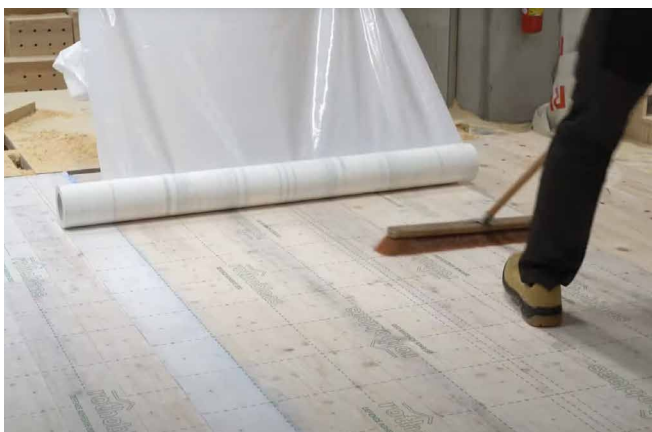


Selar a janela com fita adesiva Rothoblaas.



Selar as juntas da janela no interior e no exterior.

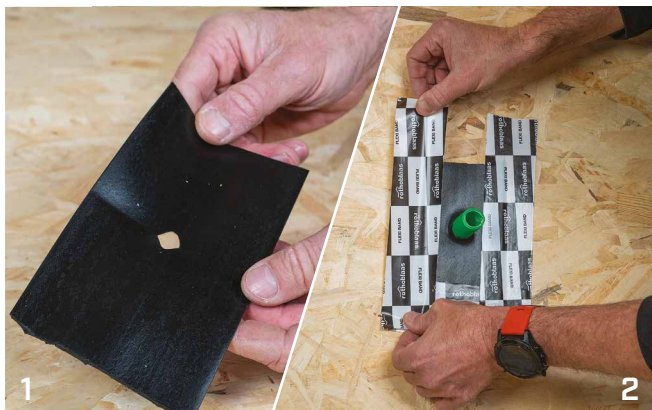
APLICAÇÃO NA LAJE





## INSTRUÇÕES DE COLOCAÇÃO

### SELAGEM DE CABOS E TUBOS CORRUGADOS PASSANTES (MANGA FLEX OU MANGA PLASTER)



### SELAR A PENETRAÇÃO DOS TUBOS (BLACK BAND)



**Rotho Blaas Srl**

Via dell'Adige N.2/1 | 39040, Cortaccia (BZ) | Italia  
Tel: +39 0471 81 84 00 | Fax: +39 0471 81 84 84  
info@rothoblaas.com | www.rothoblaas.pt

